

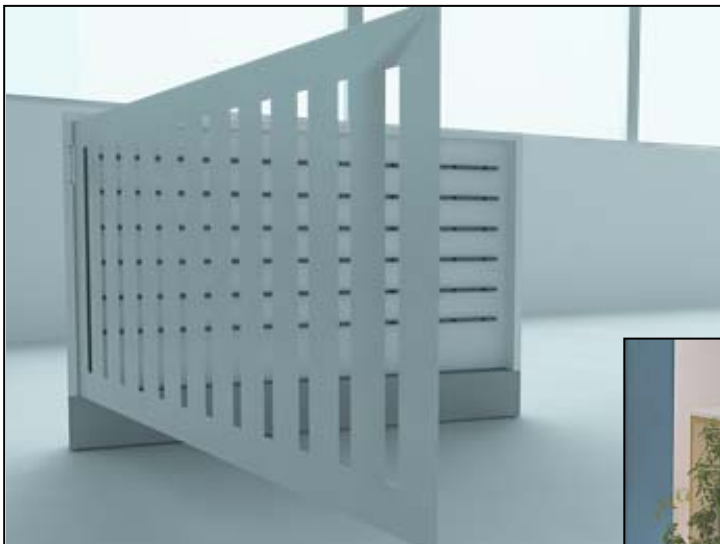
# SISTEMA DE CULTIVO AEROPÓNICO DESLIZANTE

## MODELOS

- ORQUÍDEA

- ISLA

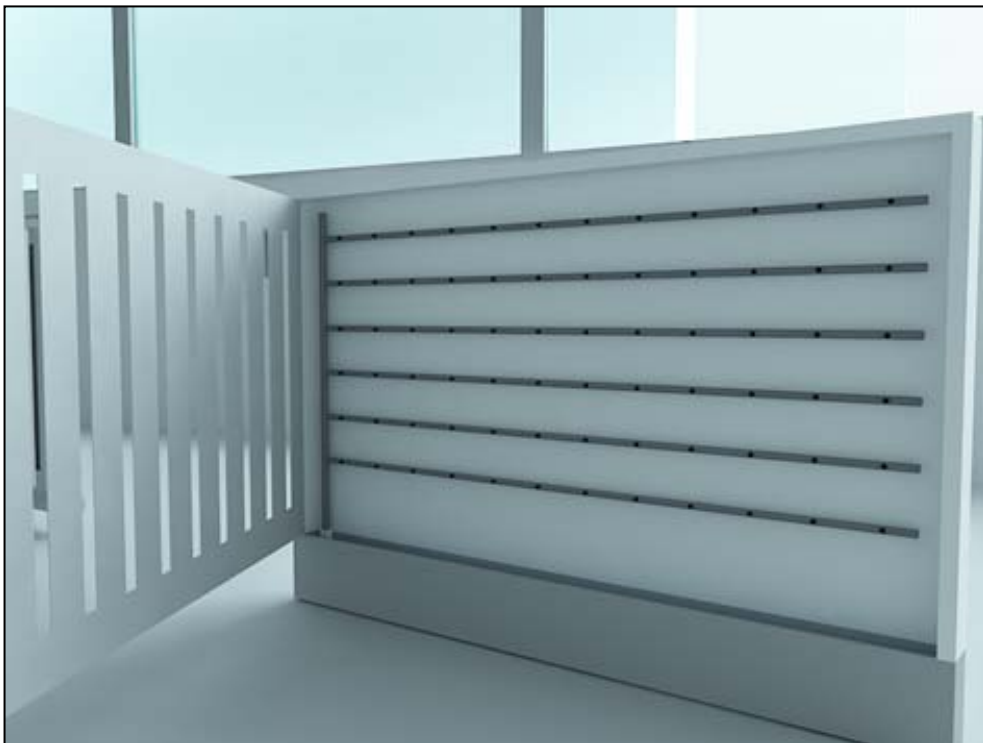
- CONTINUO



Mod. Orquídea.

## Modelo Orquídea

Sistema de cultivo aeropónico que presenta varias ventajas con respecto a los sistemas actuales.



Este sistema permite el cultivo en continuo de plantas en las cuatro estaciones del año , totalmente autónomo, con un registro interno para visualizar las raíces y el sistema de riego .

## Mod. Orquídea.



Este sistema está especialmente diseñado para todas aquellas personas interesadas en la agricultura , coleccionistas de flores , orquídeas etc..

## Mod. Orquídea.



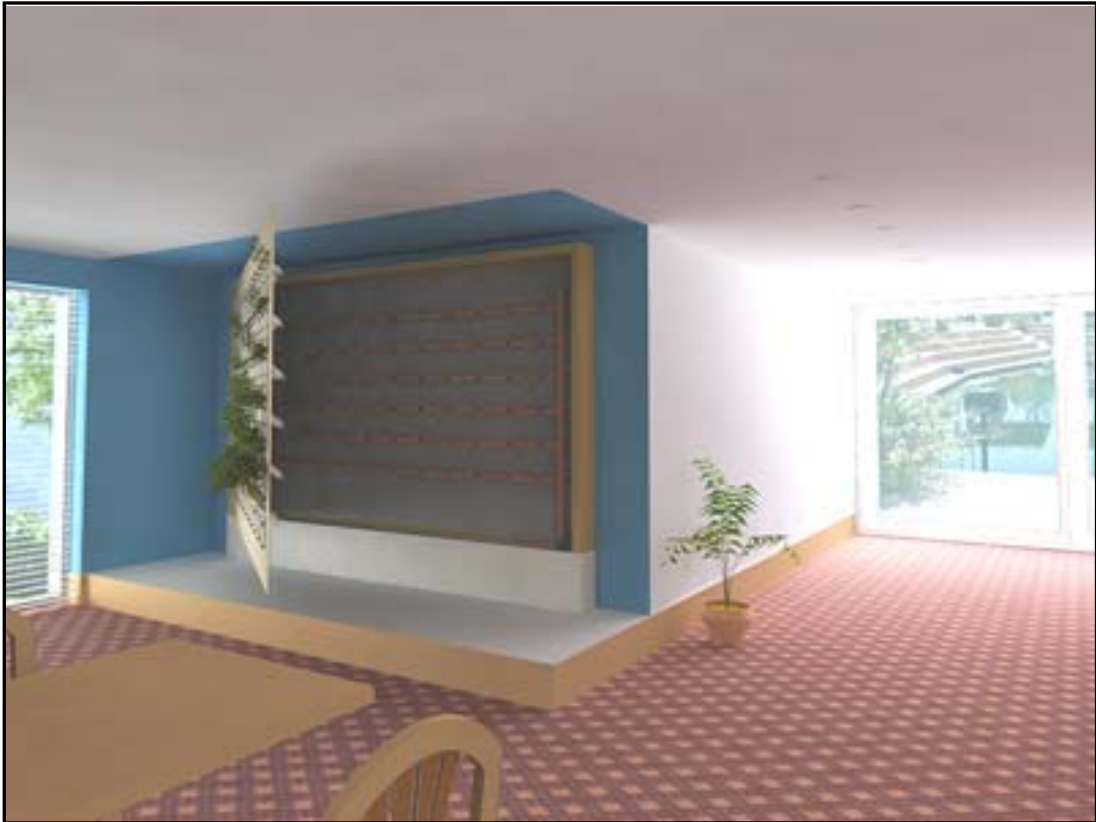
En la vida actual es prácticamente imposible dedicarse a cualquiera de estas actividades , ya que la limitación tanto de espacio cómo de tiempo nos deja muy poco margen para desarrollarlas.

Con este sistema es posible dedicarse al cultivo de plantas o flores eliminando todas estas limitaciones.

Mod. Orquídea.



Mod. Orquídea.



Mod. Isla.

## Modelo Isla



Mod. Continuo.

## Modelo Continuo

Este sistema está diseñado para cultivos continuados, de grandes producciones en invernaderos.





Mod. Continuo.

La gran ventaja del sistema es el cultivo de gran número de plantas por metro cuadrado.



Mod. Continuo.

Al ser deslizante favorece el cultivo continuado y la manipulación de las plantas es mucho más sencilla que en otros sistemas existentes.



Mod. Continuo.



-En definitiva algunas de las ventajas respecto a los sistemas existentes son:

Manejo sencillo

Versatilidad

Aprovechamiento del espacio

Deslizamiento de las plantas para captación de la luz

Producción en las 4 estaciones del año